

Задания школьного этапа Всероссийской олимпиады по географии 6 класса 2019-2020 учебный год

Тестовый тур

Каждый правильный ответ на 1-18 вопросы оценивается 1 баллом

1. Основателем науки географии является:

- 15 1. Эратосфен 3. К. Птолемей
2. Аристотель 4. А. Самосский

2. Выберите одну верную пару.

- 15 1. Гималаи - Мак - Кинли 2. Альпы - Белуха
3. Кавказ - Эльбрус 4. Анды - Эверест

3. Масштаб 1:100000 крупнее, чем масштаб:

- 15 А. 1:1000 Б. 1:10000 В. 1:1000000

4. Модель, уменьшенная копия Земли, - это

- 18 1. глобус 2. аэрофотоснимок
3. план местности 4. карта местности

5. Где на Земле можно построить дом, у которого все четыре стороны будут обращены на юг?

- 0 1. на Южном полюсе 2. на экваторе
3. на Северном полюсе 4. на полярном круге

6. Кто занимается поиском полезных ископаемых?

- 0 1. географы 2. археологи 3. геологи 4. Биологи

7. Самая дальняя от Солнца из планет земной группы:

- 45 1. Земля 2. Венера 3. Марс 4. Меркурий

8. Как называется песчаный холм, возникающий под действием ветра на песчаных побережьях морей и озер, а также на речных террасах?

- 05 1. Скрэб 2. Курган 3. Вадн 4. Дюна

9. Осадочная порода органического происхождения - это

- 15 1. гранит 2. известняк
3. мрамор 4. асбест

10. К какому бассейну стока рек относится территория вашей школы?

- 15 1. Атлантического океана
2. Тихого океана
3. Северного Ледовитого океана
4. Внутреннего стока

11. Укажите имя путешественника, который открыл Новый Свет:

- 15 1. Фернан Магеллан 2. Васко да Гама
3. Христофор Колумб 4. Марко Поло

12. Как называется угол между направлением на север и направлением на какой-либо предмет?

- 15 1. Масштаб 2. Азимут
3. Компас 4. Горизонт

13. Форму какой геометрической фигуры имеет Земля?

- 1. Шара 2. Эллипса 3. Круга 4. Геоида

14. Укажите вариант, в котором представлена географическая координата:

- 15 1. Меридианы и параллели 2. Долгота и широта
3. Параллель и экватор 4. Экватор и меридиан

14. Какова координата точки, расположенной севернее других?

- 15 1. 50° с.ш. 30° з.д. 2. 52° ю.ш. 31° в.д.
3. 12° с.ш. 30° з.д. 4. 12° с.ш. 30° з.д.

15. Какая координата точки, расположенной севернее других?

1. 50° с.ш. 30° з.д. 2. 52° ю.ш. 31° в.д. 3. 12° с.ш. 30° з.д.
4. 12° с.ш. 30° з.д.

16. На какой широте расположен город, если расстояние от него до Северного полюса 40^0 ?

1. 50^0 с.ш. 2. 60^0 в.д. 3. 40^0 с.ш. 4. 40^0 з.д.

17. Что такое горизонталь?

1. Линия, соединяющая точки с одинаковыми глубинами;
2. Линия, соединяющая точки с одинаковой абсолютной высотой;
3. Горизонтальные линии, образующие градусную сеть;
4. Линии, соединяющие точки с одинаковой температурой

18. Какой материк пересекают все меридианы Земли?

1. Евразию 2. Африку 3. Южную Америку 4. Антарктиду

19. Определите, о ком из путешественников (географов) идёт речь?

1. Мореплаватель, который задумал, но не смог до конца совершить первое кругосветное путешествие. Это путешествие доказало наличие единого Мирового океана и шарообразности Земли. *Магеллан*

2. Российский мореплаватель, адмирал, почетный член Петербургской АН, член-учредитель Русского географического общества, начальник первой русской кругосветной экспедиции на кораблях «Надежда» и «Нева», автор «Атласа Южного моря». *Беринг*

3. Итальянский путешественник, исследователь Китая, Индии. Первым наиболее подробно описал Азию. *Крузенштерн*

4. Российский мореплаватель, первооткрыватель Антарктиды. Командовал шлюпом «Восток». *Белин*

5. Английский мореплаватель. Возглавлял три кругосветных экспедиции, открыл множество островов в Тихом океане, выяснил островное положение Новой Зеландии, открыл Большой Барьерный Риф, восточное побережье Австралии, Гавайские острова.

6. Первым проложил путь из Европы в Южную Азию, обогнув Африку. *Нун*

20. Какие утверждения верны:

1. На Земле 5 материков.
2. Самый маленький материк – Антарктида.
3. Евразия – самый большой материк.
4. Нил – самая длинная река Евразии.
5. Миссисипи – самая длинная река планеты.
6. Африка – самый жаркий материк.
7. Самая высокая вершина планеты – Килиманджаро.
8. Самое глубокое озеро на Земле – Байкал.
9. Самый большой остров в мире – Гренландия.
10. Гора Джомолунгма (Эверест) – находится в Евразии.

Аналитический раунд

Задание 1

Рассмотрите фрагмент топографической карты и ответьте на следующие вопросы:

1. Какие природные и антропогенные объекты изображены на выделенном фрагменте территории?

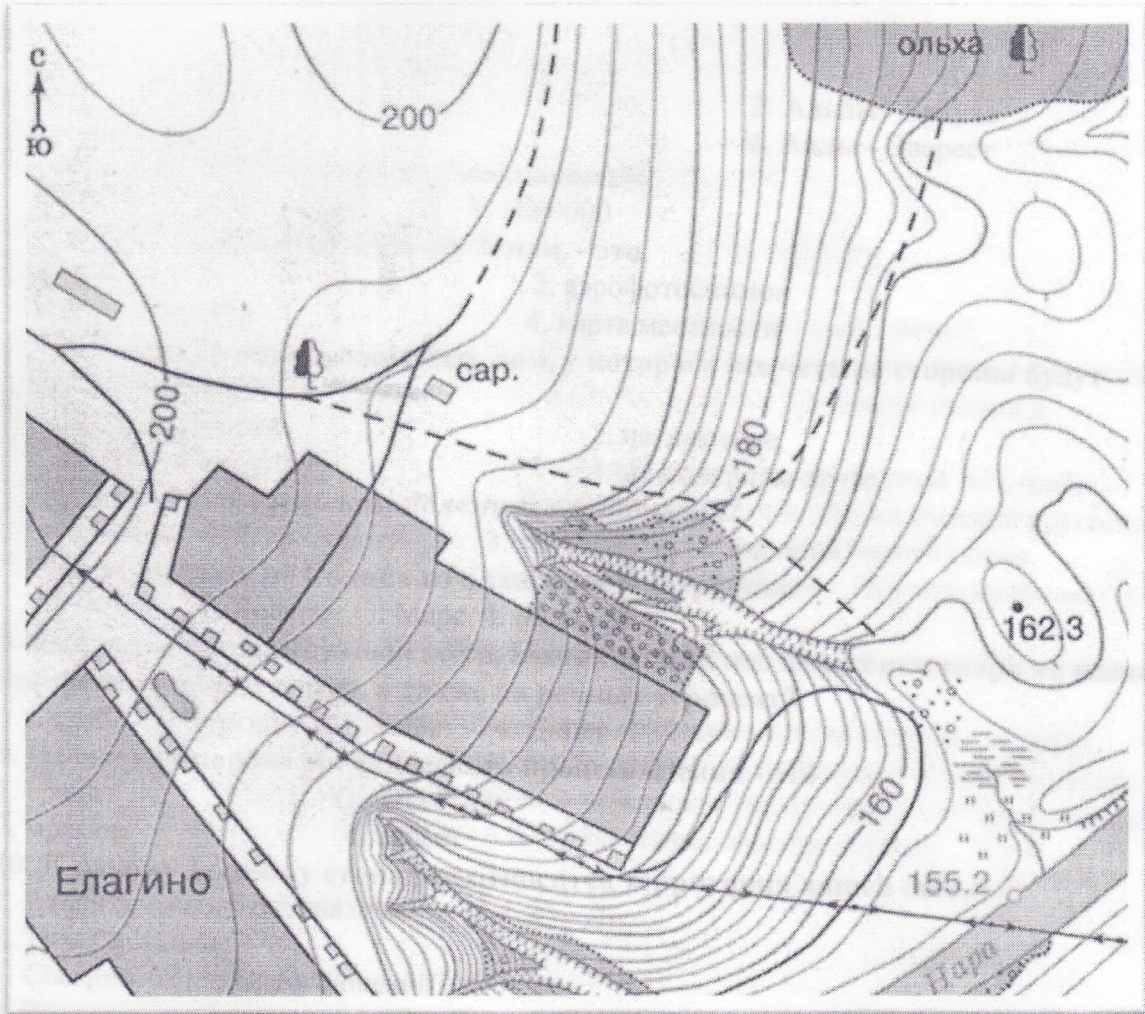
2. В каком направлении от сарая находятся ...

Пруд/озеро в деревне Елагино	<i>ЮЮ-запад</i>
Дерево у просёлочной дороги	<i>запад</i>
Заросли ольхи	<i>северо-восток</i>

3. Почему велосипедист, который едет по грунтовой дороге к реке, может практически не крутить педали? Как Вы это поняли? *потому что спуск*

4. На какой высоте находятся самая низкая и самая высокая точки этой территории?

200 и 255,5



2. Группа туристов ушла из лагеря, когда Полярная звезда виднелась впереди.

Путешественники заночевали и, проснувшись поутру, отправились обратно в лагерь.

С какой стороны они должны видеть восходящее Солнце? *справа*

3. В толковом словаре В. Даля дано определение этого слова: "Равноденник или равноденственный, под которым дни и ночи всегда равны, а широта места - нуль".

Что это? *эквинокс*

4. Какое опасное свойство приобрела знаменитая гора, после того как Зевс опустил её на гиганта Тифона? **Укажите свойство. Назовите гору.**

5. О какой реке России говорится в стихотворении П. Панова?

У тебя краса – река, женское обличье,

Даже имя у тебя нежное девичье.

Ласковым тебя не зря окрестили словом,

Несмотря, что родилась ты в краю суровом.

Мена 28 318 53%

Сидоровой Карины 5,, 471

Всероссийская олимпиада школьников по географии

школьный тур. 5 класс

На выполнение заданий школьного этапа Олимпиады по географии для 5 класса отводится: тестовый тур - 1 академический час (45 минут)

теоретический тур - 2 академических часа (90 минут)

Максимальная оценка всей работы - 32 балла.

Тестовый тур

Выберите правильный ответ. За каждый верный ответ – 1 балл.

1. Что означает в переводе слово «география»?

- а) изучение Земли
- б) описание Земли**
- в) использование Земли
- г) преобразование Земли

2. Самый маленький материк на Земле

- а) Африка
- б) Австралия**
- в) Антарктида
- г) Евразия

3. Что не является планетой?

- а) Сатурн
- б) Меркурий
- в) Солнце**
- г) Земля

4. Кем была написана первая книга по географии?

- а) Геродотом
- б) Аристотелем
- в) Эратосфеном**
- г) Птолемеем

5. Назови самый большой океан?

- а) Индийский
- б) Северный Ледовитый
- в) Тихий**
- г) Атлантический

6. Если встать лицом на север, то по правую руку у нас будет:

- а) запад
- б) восток**
- в) юг
- г) север

7. Испарение воды – это явление:

- а) механическое
- б) тепловое
- в) электрическое
- г) световое.

8. Какое место надо выбрать для костра, чтобы не навредить природе?

- а) открытую поляну
- б) берег реки
- в) одиноко стоящее дерево
- г) березовую рощу

9. Что такое глобус?

- а) модель Солнца
- б) модель Земли
- в) модель шара

10. Смена дня и ночи на Земле объясняется?

- а) движением Земли вокруг своей оси
- б) движением Земли вокруг Солнца
- в) суточной ритмикой географической оболочки
- г) изменением наклона земной оси к плоскости орбиты

11. Путешественник, совершивший первое кругосветное путешествие:

- а) Х. Колумб
- б) Ф. Магеллан
- в) Марко Поло

12. Какому океану Фернан Магеллан дал название:

- а) Атлантический
- б) Тихий
- в) Индийский
- г) Северный Ледовитый

13. Вулкан обычно представляет собой:

- а) углубление на поверхности земли
- б) ровную поверхность
- в) гору
- г) холм.

14. Назовите самый большой материк на Земле

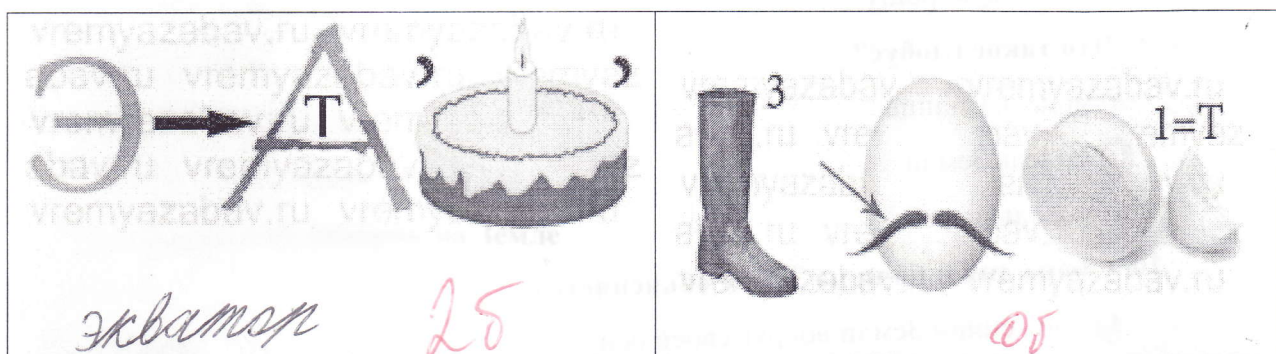
- а) Африка
- б) Антарктида
- в) Евразия
- г) Австралия

15. Воздух на Земле образует оболочку, получившую название:

- а) биосфера
- б) литосфера
- 18 в) атмосфера
- г) гидросфера

Теоретический тур

Задание 1. Отгадай географические ребусы?



Задание 2. Осенним днём в зоопарке встретились пингвин, воробей и журавль. Пингвин сказал, что на улице очень жарко, воробей пожаловался, что погода стала портиться,

05 журавль заявил, что становится холоднее и надо перемещаться к месту зимовки.

Почему животные высказали такие разные мнения?

Как определить температуру воздуха, не выходя из дома?

66 Задание 3. Осень – время для сбора грибов. Очень важно уметь ориентироваться в лесу.

Как узнать стороны горизонта в лесу, если небо закрыто облаками, а компаса нет?

Приведите не более трех способов, подробно описав использование каждого. *определим*

25 можно по мушкетёрам, по мушкетёрам с северной стороны ветки у деревьев жарко, мушкетёры сидят на ветках с северной стороны ветки.

Задание 4. В жаркую, сухую погоду случаются лесные пожары. Что следует делать,

чтобы вероятность пожаров была минимальной? *не разжигать костры, не*

оставлять сигареты не потушенными.

2. Если будет жарко, то солнце будет светить ярче. Если будет холодно, то солнце будет меньше и на траве будет иней.

Если погода начнёт портиться, то будут дожди и ветер.

245

Петтер Екатерина.

Всероссийская олимпиада школьников по географии

школьный тур. 5 класс

На выполнение заданий школьного этапа Олимпиады по географии для 5 класса отводится: тестовый тур - 1 академический час (45 минут)

теоретический тур - 2 академических часа (90 минут)

Максимальная оценка всей работы - 32 балла.

Тестовый тур

Выберите правильный ответ. За каждый верный ответ – 1 балл.

1. Что означает в переводе слово «география»?

- ☒ а) изучение Земли
- б) описание Земли
- в) использование Земли
- г) преобразование Земли

2. Самый маленький материк на Земле

- а) Африка
- ☒ б) Австралия
- в) Антарктида
- г) Евразия

3. Что не является планетой?

- а) Сатурн
- б) Меркурий
- ☒ в) Солнце
- г) Земля

4. Кем была написана первая книга по географии?

- ☒ а) Геродотом
- б) Аристотелем
- в) Эратосфеном
- г) Птолемеем

5. Назови самый большой океан?

- а) Индийский
- б) Северный Ледовитый
- ☒ в) Тихий
- г) Атлантический

6. Если встать лицом на север, то по правую руку у нас будет:

- а) запад
- ☒ б) восток
- в) юг
- г) север

7. Испарение воды – это явление:

- а) механическое
- б) тепловое
- в) электрическое
- г) световое.

8. Какое место надо выбрать для костра, чтобы не навредить природе?

- а) открытую поляну
- б) берег реки
- в) одиноко стоящее дерево
- г) березовую рощу

9. Что такое глобус?

- а) модель Солнца
- б) модель Земли
- в) модель шара

10. Смена дня и ночи на Земле объясняется?

- а) движением Земли вокруг своей оси
- б) движением Земли вокруг Солнца
- в) суточной ритмикой географической оболочки
- г) изменением наклона земной оси к плоскости орбиты

11. Путешественник, совершивший первое кругосветное путешествие:

- а) Х. Колумб
- б) Ф. Магеллан
- в) Марко Поло

12. Какому океану Фернан Магеллан дал название:

- а) Атлантический
- б) Тихий
- в) Индийский
- г) Северный Ледовитый

13. Вулкан обычно представляет собой:

- а) углубление на поверхности земли
- б) ровную поверхность
- в) гору
- г) холм.

14. Назовите самый большой материк на Земле

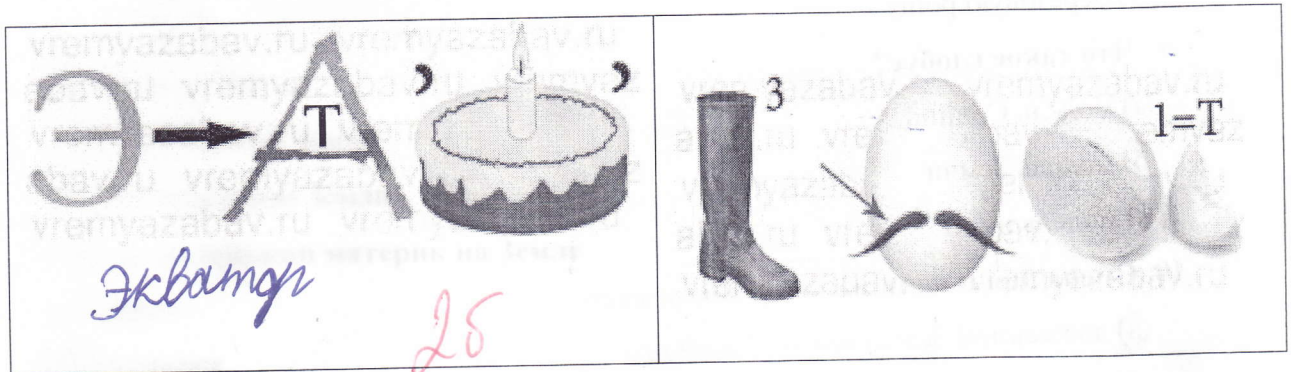
- а) Африка
- б) Антарктида
- в) Евразия
- г) Австралия

15. Воздух на Земле образует оболочку, получившую название:

- а) биосфера
- б) литосфера
- 18 в) атмосфера
- г) гидросфера

Теоретический тур

Задание 1. Отгадай географические ребусы?



Задание 2. Осенним днём в зоопарке встретились пингвин, воробей и журавль. Пингвин сказал, что на улице очень жарко, воробей пожаловался, что погода стала портиться, журавль заявил, что становится холоднее и надо перемещаться к месту зимовки.

Почему животные высказали такие разные мнения?

48 Потому что они живут в разных частях света и привыкли к разным условиям, а кто-то зимовать по термометру.

Задание 3. Осень – время для сбора грибов. Очень важно уметь ориентироваться в лесу.

Как узнать стороны горизонта в лесу, если небо закрыто облаками, а компаса нет?

Приведите не более трех способов, подробно описав использование каждого.

25 На дереве ветки кругом, а на стволе может обить мушкетёр.

Задание 4. В жаркую, сухую погоду случаются лесные пожары. Что следует делать, чтобы вероятность пожаров была минимальной?

208.

Всероссийская олимпиада школьников по географии

школьный тур. 5 класс

На выполнение заданий школьного этапа Олимпиады по географии для 5 класса отводится: тестовый тур - 1 академический час (45 минут)

теоретический тур - 2 академических часа (90 минут)

Максимальная оценка всей работы - 32 балла.

Тестовый тур

Выберите правильный ответ. За каждый верный ответ – 1 балл.

1. Что означает в переводе слово «география»?

- 0
- ☒ а) изучение Земли
 - б) описание Земли
 - в) использование Земли
 - г) преобразование Земли

2. Самый маленький материк на Земле

- 18
- а) Африка
 - ☒ б) Австралия
 - в) Антарктида
 - г) Евразия

3. Что не является планетой?

- 18
- а) Сатурн
 - б) Меркурий
 - ☒ в) Солнце
 - г) Земля

4. Кем была написана первая книга по географии?

- 18
- а) Геродотом
 - б) Аристотелем
 - ☒ в) Эратосфеном
 - г) Птолемеем

5. Назови самый большой океан?

- 18
- а) Индийский
 - б) Северный Ледовитый
 - ☒ в) Тихий
 - г) Атлантический

6. Если встать лицом на север, то по правую руку у нас будет:

- 18
- а) запад
 - ☒ б) восток
 - в) юг
 - г) север

7. Испарение воды – это явление:

- а) механическое
б) тепловое
в) электрическое
г) световое.

8. Какое место надо выбрать для костра, чтобы не навредить природе?

- а) открытую поляну
б) берег реки
в) одиноко стоящее дерево
г) березовую рощу

9. Что такое глобус?

- а) модель Солнца
б) модель Земли
в) модель шара

10. Смена дня и ночи на Земле объясняется?

- а) движением Земли вокруг своей оси
б) движением Земли вокруг Солнца
в) суточной ритмикой географической оболочки
г) изменением наклона земной оси к плоскости орбиты

11. Путешественник, совершивший первое кругосветное путешествие:

- а) Х. Колумб
б) Ф. Магеллан
в) Марко Поло

12. Какому океану Фернан Магеллан дал название:

- а) Атлантический
б) Тихий
в) Индийский
г) Северный Ледовитый

13. Вулкан обычно представляет собой:

- а) углубление на поверхности земли
б) ровную поверхность
в) гору
г) холм.

14. Назовите самый большой материк на Земле

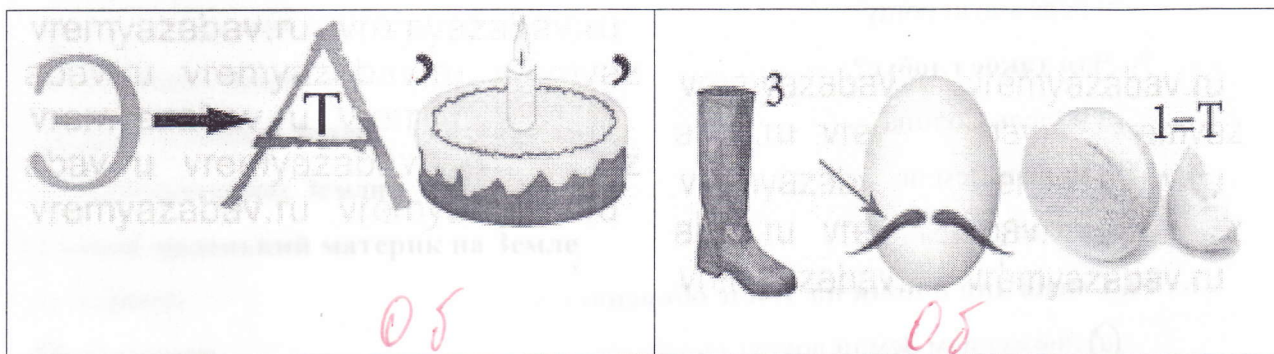
- а) Африка
б) Антарктида
в) Евразия
г) Австралия

15. Воздух на Земле образует оболочку, получившую название:

- а) биосфера
- б) литосфера
- в) атмосфера
- г) гидросфера

Теоретический тур

Задание 1. Отгадай географические ребусы?



Задание 2. Осенним днём в зоопарке встретились пингвин, воробей и журавль. Пингвин сказал, что на улице очень жарко, воробей пожаловался, что погода стала портиться, журавль заявил, что становится холоднее и надо перемещаться к месту зимовки.

Почему животные высказали такие разные мнения?

Как определить температуру воздуха, не выходя из дома?

Задание 3. Осень – время для сбора грибов. Очень важно уметь ориентироваться в лесу.

Как узнать стороны горизонта в лесу, если небо закрыто облаками, а компаса нет?

Приведите не более трех способов, подробно описав использование каждого.

Задание 4. В жаркую, сухую погоду случаются лесные пожары. Что следует делать, чтобы вероятность пожаров была минимальной?